



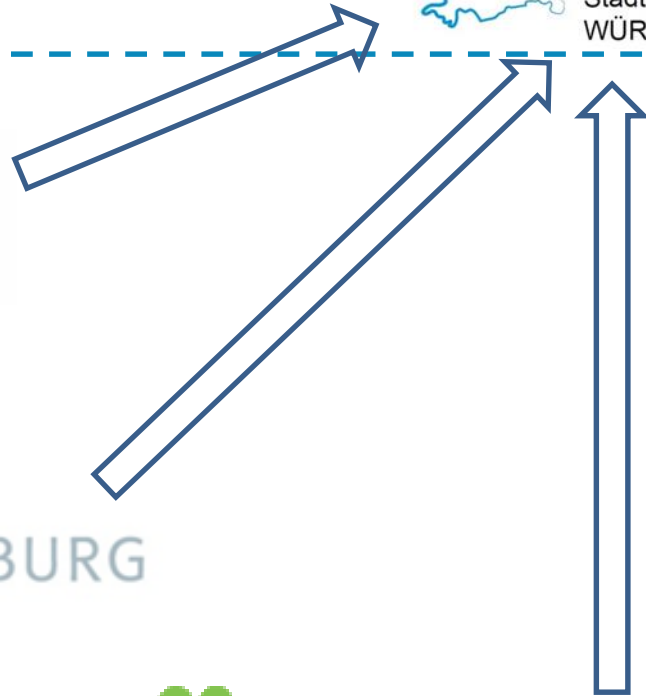
„Machen Sie mal – aber uns keine Arbeit“ Handlungsspielräume kommunaler Gesundheitsmoderation

Armut und Gesundheit
Berlin, 14.03.2019

Christian Kretzschmann
Geschäftsstellenleiter

Rahmenbedingungen

gefördert durch
Bayerisches Staatsministerium für
Gesundheit und Pflege

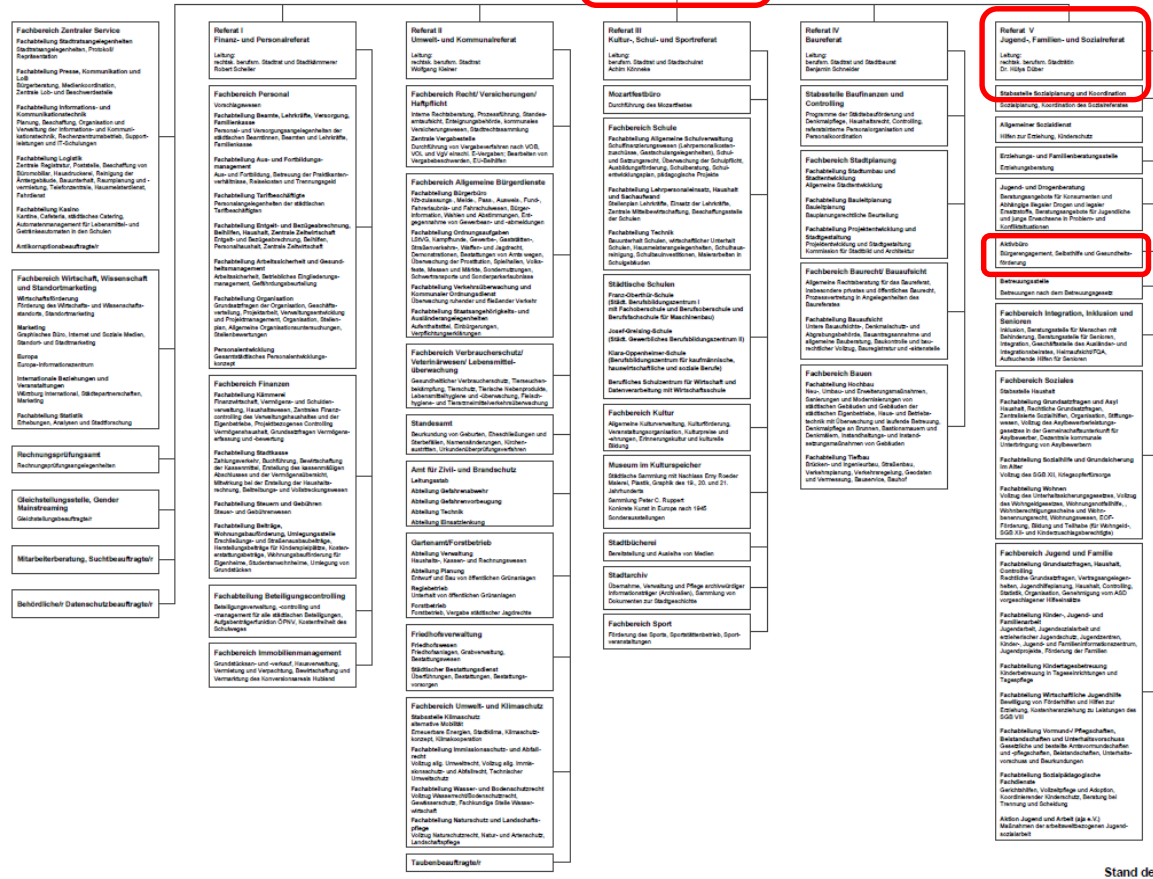


**„wes Brot ich ess,
des Lied ich sing“**

Rahmenbedingungen

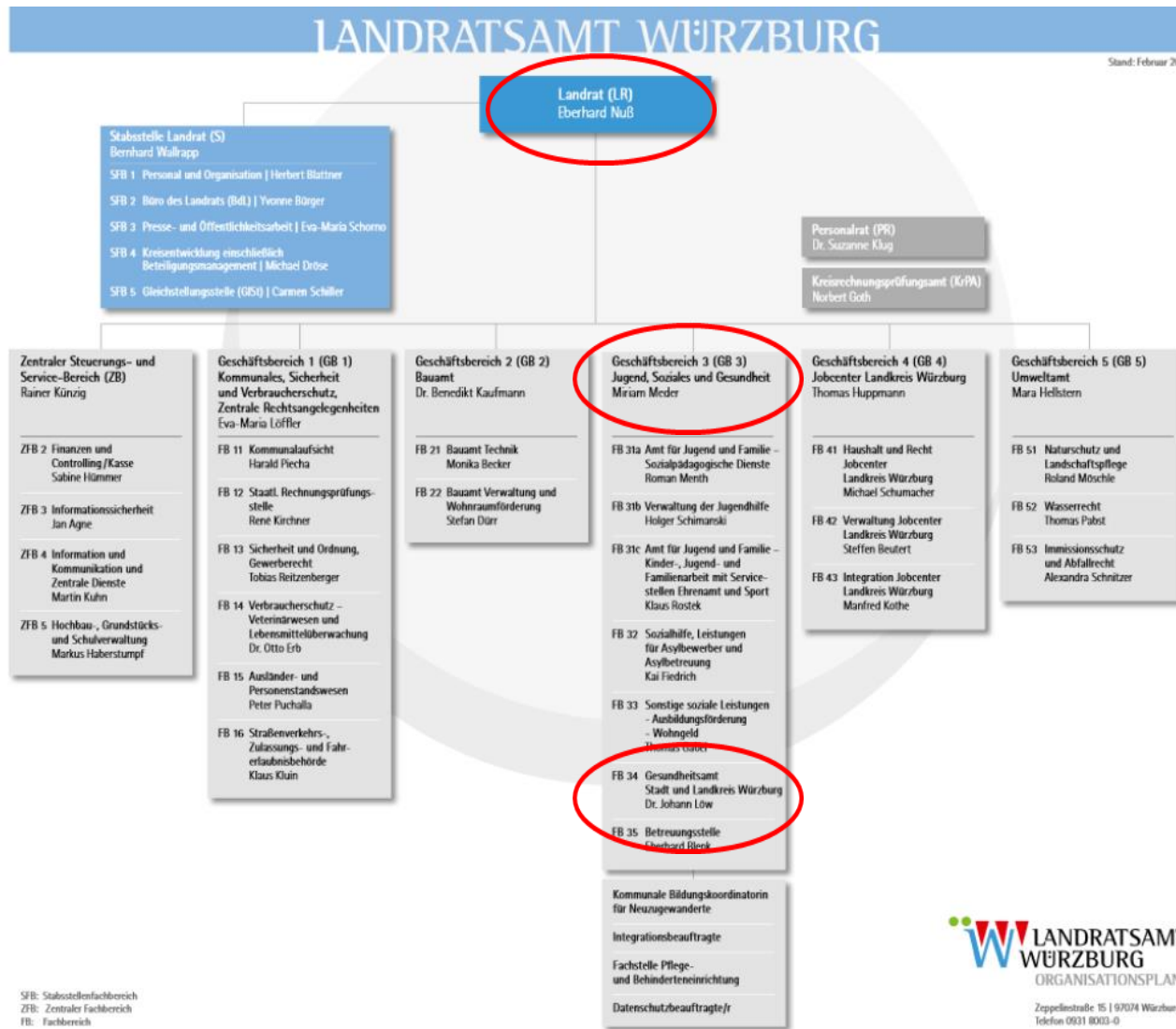
Organisationsplan der Stadt Würzburg

Direktorium
Anleitung
Gründungsleiterin: Christiane Schulz
1. Stellvertreter: Birgitte Meißner
2. Stellvertreter: Birgitte Meißner



Stand der letzten Änderung: 1. Januar 2019

Rahmenbedingungen



Rahmenbedingungen

36

Fachbereich

Gesundheitsamt Stadt und Landkreis Würzburg (FB 34)

Fachbereichsleiter: Herr Dr. Löw Johann, Ltd. Medizinaldirektor
Vertreterinnen: Frau Dr. Janke Brigitte, Medizinaloberärztin
Frau Dr. Kretschmann Tanja, Medizinaloberärztin

1. Zahlstelle
2. Allgemeine Verwaltungsangelegenheiten, zentrale Aufgaben
3. Beratende Tätigkeit für andere Behörden und Einrichtungen in Fachfragen
4. Berufe des Gesundheitswesens
5. Geschäftsführung der PSAG
6. Geschäftsführung der GgK
7. Gesundheitsförderung und Generalprävention
8. Koordination und Richtlinienbestimmung des Gutachterwesens
9. Verhütung und Bekämpfung übertragbarer Krankheiten und AIDS-Prävention
10. Stellungnahmen zu Bauleitplanungen und Baugenehmigungen
11. Vollzug der Trinkwasserverordnung und anderer einschlägiger Rechtsnormen
12. Amtsärztliche Untersuchungen
13. Aufsicht über die Einrichtungen des Gesundheitswesens und der Gemeinschaftseinrichtungen (z.B. Schulen, Kindergärten, Heime), Rettungsdienste und Blutspendeinrichtungen
14. Apothekenwesen
15. Aufgaben der Gesundheitsvorsorge, des Gesundheitsschutzes und der Gesundheitserziehung inkl. Mütterberatungen
16. Ärztliche Untersuchungen in der Aufnahmeeinrichtung für Asylbewerber
17. Durchführung der HIV-Tests
18. Friedhofs- und Leichenwesen
19. Abwasser, Abfallbeseitigung
20. Ermittlungen und Anordnungen bei Erst- oder Umgebungsuntersuchungen nach dem IfSG bei Asylbewerbern
21. Umwelthygiene
22. Überwachung der öffentlichen Badeanstalten

37

23. Überwachung der Campingplätze und ähnlicher Einrichtungen
24. Schwangerenkonfliktberatung (§ 219 StGB i.V. mit dem Schwangerschaftskonfliktgesetz)
25. Beratung von Alkoholabhängigen
26. Psychiatrische Untersuchungen und Begutachtungen, insbesondere im Vollzug des Betreuungsg und des BayPsychKHG
27. Beratung psychisch auffälliger Personen und deren Angehöriger
28. Beratung von Drogenabhängigen
29. Rechtsmedizinische, gerichts- und gefängnisärztliche Fragen, sofern nicht der landgerichtsärztliche Dienst zuständig ist
30. Kinder- und jugendpsychiatrische Untersuchungen und Beratungen
31. Untersuchung und Beratung von Kindern und Jugendlichen
32. Schulärztliche Untersuchungen in Sonder- und Fördereinrichtungen
33. Tuberkulosebekämpfung und Überwachung (einschl. aller Landratsämter des Regierungsbezirkes Unterfranken)
34. Strahlenschutz
35. Gutachten zur Einliederungsbeihilfe und Hilfe zur Pflege
36. Geschäftsstelle der Gesundheitsregion Plus Stadt und Landkreis Würzburg
37. Gesundheitliche Beratung im Vollzug des Prostituiertenschutzgesetzes (ProStSchG)

Arten von Macht

Power over

- Macht über andere Personen



Power to

- Möglichkeit oder Fähigkeit eines Akteurs – alleine oder mit anderen zusammen



Formen der Machtausübung

Zwang

- Druckausübung durch Gewähren/Zurückhalten bestimmter Ressourcen – z.B. Informationen etc...

Einfluss

- Grundlage allgemein akzeptierter Regeln, abhängig von Machtposition in Organisation/Netzwerken...
- bringt i.d.R. Verfügung über bestimmte Ressourcen mit
- umso effektiver, je höher lokalisierte Position in Sozialstruktur

Autorität (Amts- und Befehlsgewalt)

- basiert auf Gewährung von Legitimität seitens der Machtunterworfenen, damit Akteur befugt ist bestimmte Entscheidungen zu fällen
- gründet sich auf rationalem Wissen, legalen Rechten, traditionellem Glauben/Werten oder auf Charisma

Attraktion

- im Gegensatz zu Autorität eher von flüchtigem Charakter
- diffuse Anziehung die Person/Organisation für andere hat, um sie entsprechen beeinflussen zu können

Kommunale Gesundheitsmoderation



Kommunale Gesundheitsmoderation

Aufgaben

- Bedarf, Bestand und Bedürfnisse in der Kommune klären
- Vorhandene Strukturen vor Ort analysieren und weiterentwickeln
- Netzwerkakteurinnen und -akteure gewinnen
- Netzwerkziele vereinbaren und überprüfen
- Prozesse partizipativ gestalten
- Fachliche Impulse geben



Kommunale Gesundheitsmoderation

Aufgaben

- Konflikte im Netzwerk bearbeiten
- Für Transparenz innerhalb des Netzwerks sorgen
- Öffentlichkeitsarbeit
- Schnittstellenarbeit in die Politik und Verwaltung
- Maßnahmen entwickeln, in die Umsetzung bringen und evaluieren



Kommunale Gesundheitsmoderation

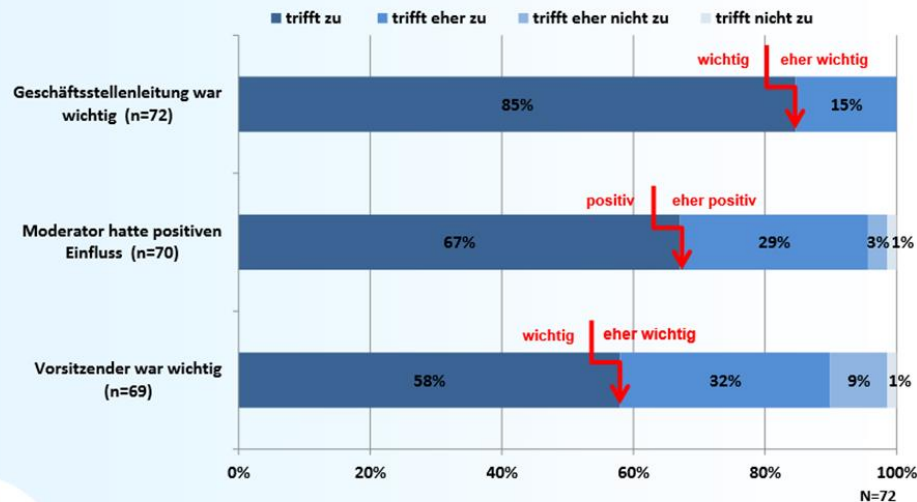
Zwang

- nur **externen Zwängen** unterlegen

Einfluss

3. Ergebnisse: Einfluss der Geschäftsstellenleiter, Vorsitzenden und Moderatoren aus Sicht der Teilnehmer in den drei Modellregionen

„Die Geschäftsstellenleitung war wichtig für das Funktionieren der Regionalen Gesundheitskonferenz.“
 „Der Moderator hat einen positiven Einfluss auf den Sitzungsverlauf genommen.“



Kommunale Gesundheitsmoderation



Autorität (Amts- und Befehlsgewalt)

- nicht vorhanden

Attraktion

- individuell, subjektiv

power over vs. power to

- abhängig von Strukturen und **Führungsverhalten**
- entscheidet über Größe des Handlungsspielraumes

„Machen Sie mal, aber uns keine Arbeit.“

„Ich muss ja nicht bei jedem Sch€/\$§ dabei sein.“

Je geringer die vorhandenen externen Zwänge, desto größer die Handlungsspielräume!

...nen doch nicht immer nur den Bestand und Bedarf abfragen.“

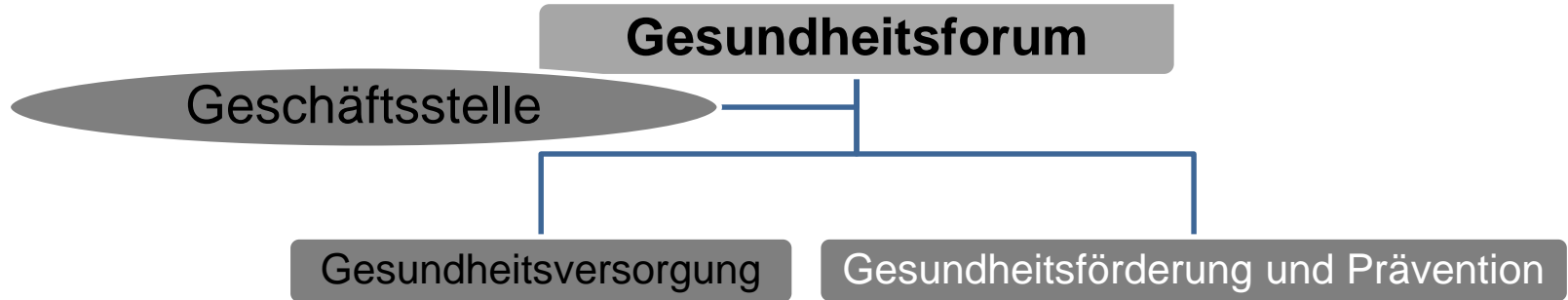
„Gesundheitsregionen^{plus} benötigen ein Gesundheitsforum als zentrales Leitungs- und Steuerungsgremium. Daneben sollen für die beiden Hauptaufgabengebiete Prävention und Versorgung Arbeitsgruppen eingerichtet werden.“

FAZIT

kein „power over“ – dafür viel „power to“

- nicht beeinflussbare äußere Zwänge
 - Rahmenbedingungen
 - Politik
 - Führungsverhalten
 - Förderkriterien
 - + Machtausübung durch Einfluss
 - in Gremien sowie persönliche Schwerpunktsetzung
 - durch **Vernetzung, Koordination, Unterstützung**
- = Handlungsspielräume**

FAZIT - Einfach machen!



Vielen Dank!

Christian Kretzschmann

Geschäftsstellenleiter Gesundheitsregion^{plus}

Zeppelinstr. 15

97074 Würzburg

0931 8003 5944

c.kretzschmann@ira-wue.bayern.de

www.gesundheitsregionplus-wuerzburg.de

